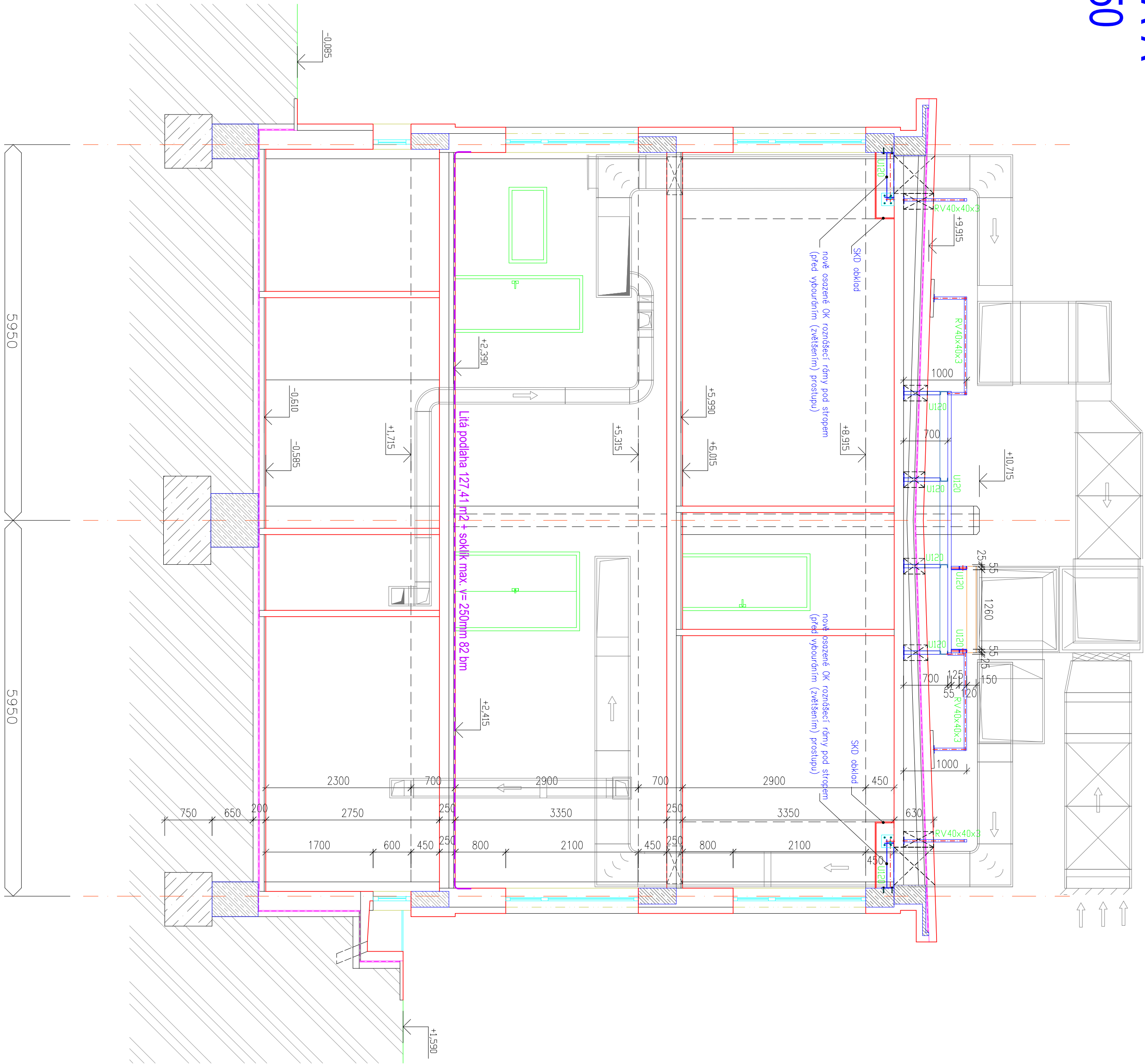


ŘEZ A-A'

M 1:50



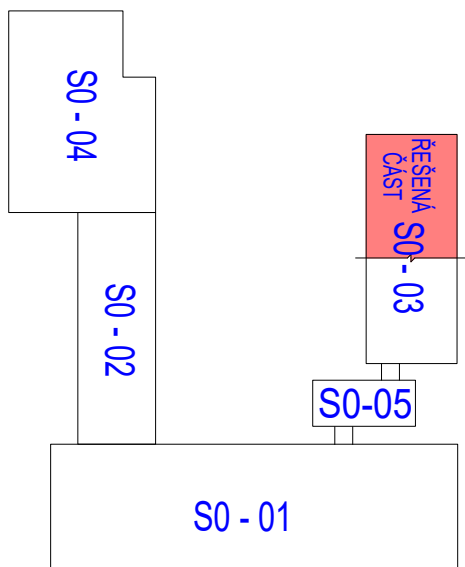
LEGENDA HMOT

- stávající vnitřní i vnější výpňové zdívo s vnějším zateplovacím systémem obvodového zdívo
- stávající sloupy nosného systému budovy – žb skeletu
- stávající příčky z PTH do výšky 2,1m

Popis stavebních úprav :

- V rámci navržené rekonstrukce stávající školní kuchyně ŽŠ Bohumínská, budou provedeny tyto práce:
- pro osazení nové vzduchotechnické jednotky nad střechou objektu, bude nutné provést doplnění rozšiřecího rámu o části pod vlastním rámem vzduchotechnické jednotky, která umožní zvýšit pozici této VZT jednotky o 300 mm nad původní částí OK. Pro uchycení navrženého vzduchotechnického přívodního i odvodního potrubí, je navrženo doplnění ocelové konstrukce o 10 ks rozšiřovacích částí rozšiřecího rámu, které jedním koncem budou přivázeny ke stávajícímu rozšiřecímu rámu, a na druhém konci budou postaveny na betonové rozšiřecí dlatžici, která bude položena na střešní PVC folii střešního pláště s podložením vrstvou podkladovací PVC fólie.
- po provedení nových VZT rozvodů včetně osazení nové vzduchotechnické jednotky a jejího dopojení na rozvody v objektu bude provedeno doplnění skladeb konstrukcí v místě provedených prostupů a podpěr OK, aby bylo možné výbourat – rozšířit prostupy stropem a skladbou střešního pláště, bylo v rámci bouřacích prací v místě těchto nových prostupů provedeno podchytní ocelovou konstrukcí – rozšiřecími rámy, které jsou kotveny do žb. nosné konstrukce objektu.
- po provedení nových vnitřních VZT rozvodů, budou provedeny navržené sádkokartónové příčky tl. 100 mm, které zakryjí společně se sádkokartónovým obkladem toto procházející potrubí přes toto podlaží včetně nové osazených OK rozšiřecích rámu pod stropem.
- po vypsování a ztvrdnutí podlahové konstrukce (dle požadavků dodavatele lité podlahy), bude provedena vlastní litá podlaha, a to včetně soklu vytaženého max. 250 mm nad úroveň nové podlahy v tomto prostoru (do úrovně druhé řady keramického obkladu stěn).

SCHÉMA OBJEKTŮ



NÁZEV STAVBY
REKONSTRUKCE ŠKOLNÍ KUCHYNĚ ŽŠ BOHUMÍNSKÁ 72, SLEZSKÁ OSTRAVA

MPA ProjektStav, s.r.o.

Tel: +420 774 682 266
E-mail: mpa.projektstav.cz
web: http://www.mpa-projektstav.cz

VEDOUcí PROJEKTU	VYPRACOVAL	ZODPOVĚDNÝ PROJEKTANT	STUPEŇ
Ing. Vladimír Grundel	Citrad Obid	Ing. Pavel Matějček	Dokumentace pro provedení stavby.
PODPIS	PODPIS	PODPIS	DATUM 01/2020 PRŮBĚ
OBJEDNATEL	STATUTÁRNÍ MĚSTO OSTRAVA, Prokešovo náměstí 8, 729 30 Ostrava		
MÍSTO PROJEKTU	ŽŠ Slezská Ostrava, Bohumínská 72/1082, Ostrava - Slezská Ostrava, 710 00		
NÁZEV VÝKRESU	SO 03 - ŘEZ A-A' - NAVRŽENÝ STAV		
ARCHIVNÍ ČÍSLO	MPA_2001	ČÍSLO VÝKRESU	D 1.1.10
		ZNAČKA	0